

A

B

C

D

E

F

G

H

A

B

C

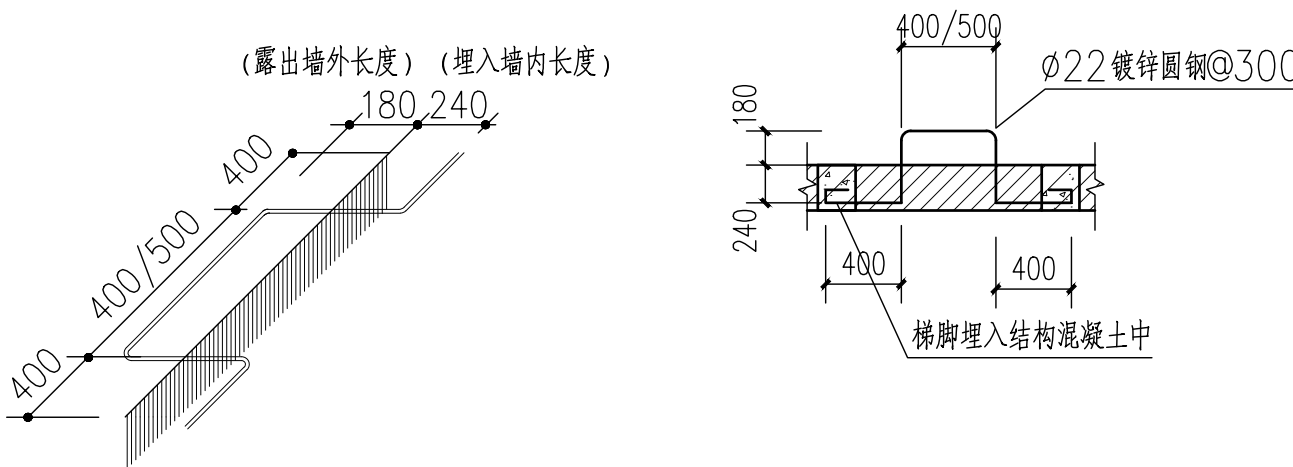
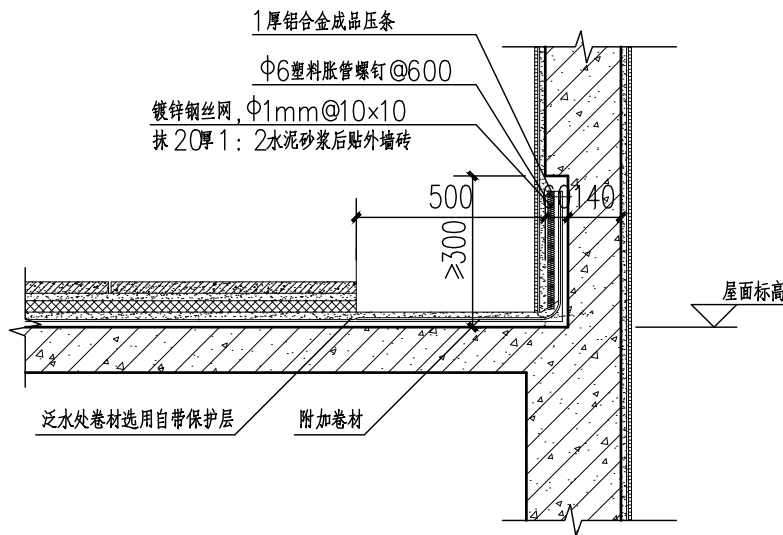
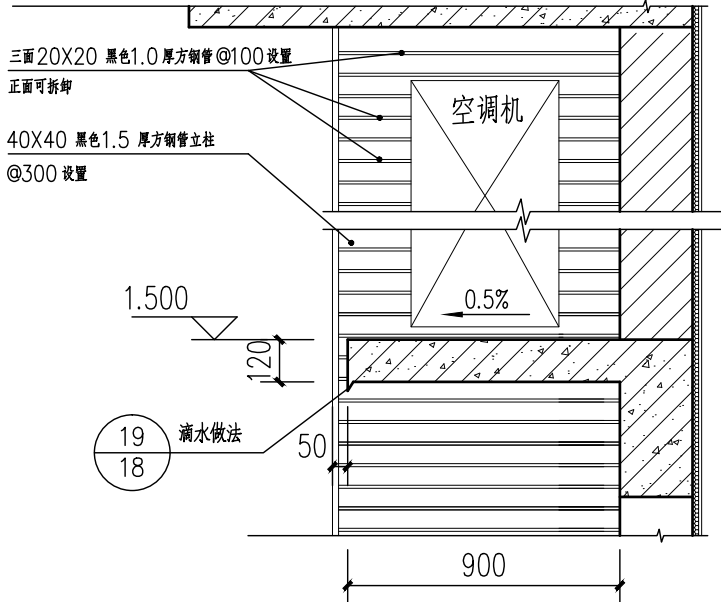
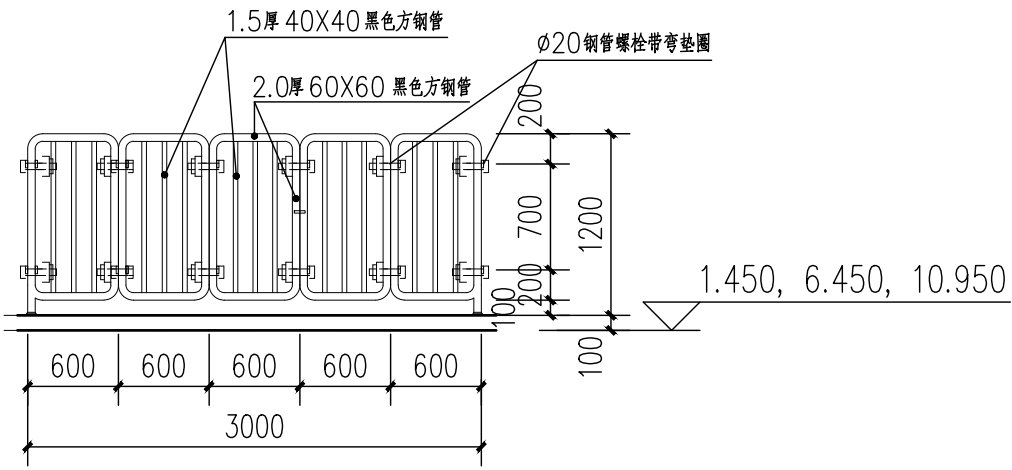
D

E

F

G

H



说明：
1. 活动阳台门底做100高混凝土挡板。

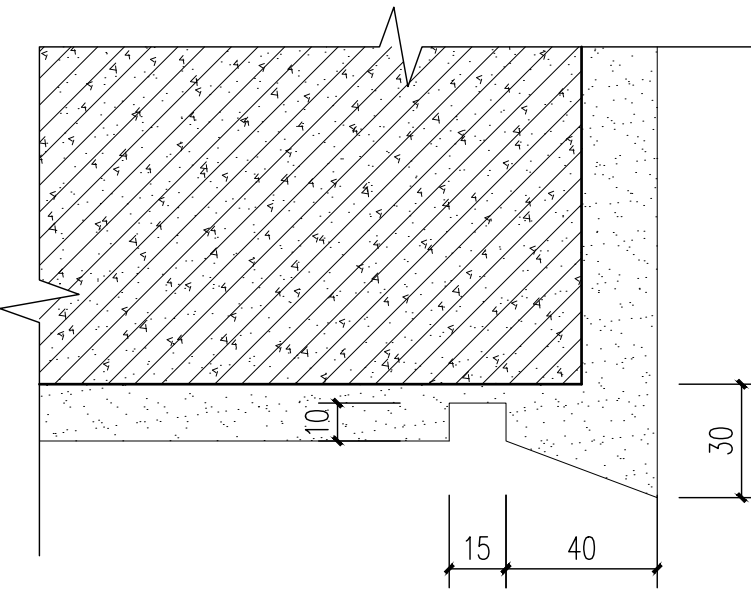
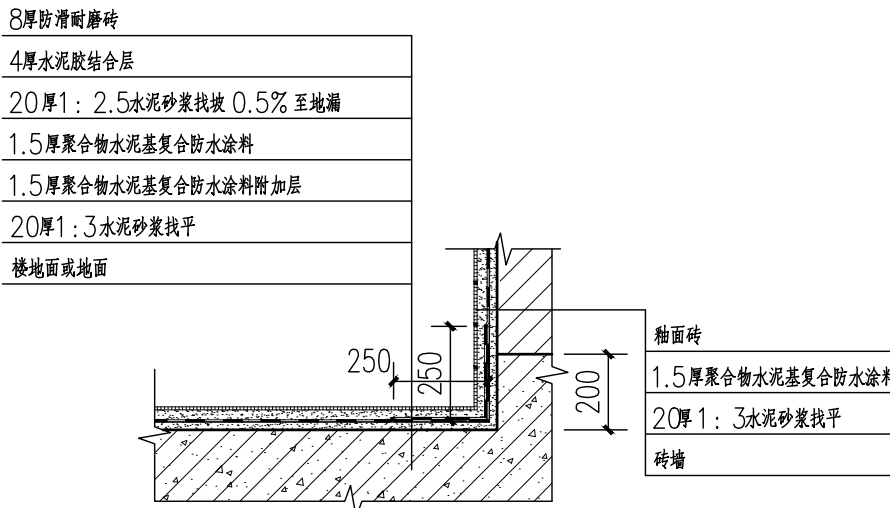
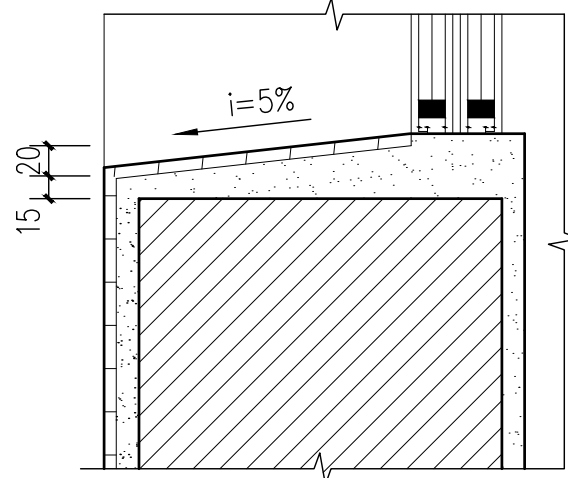
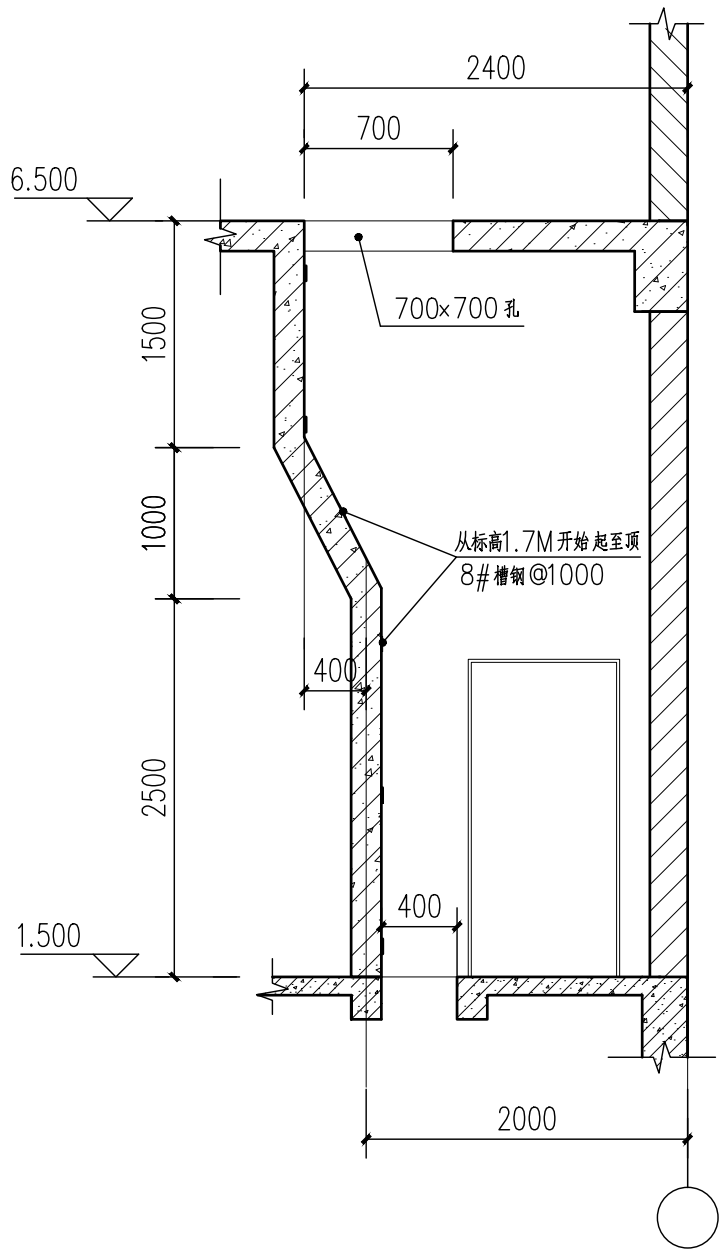
说明：
1. $\phi 22@300$ 镀锌圆钢爬梯，首级距地600，铁脚用C20细石砼（ $250\times 250\times 250$ ）浇筑。

13 活动阳台门立面图 1:50

14 空调机板大样图 1:25

15 屋面与外墙交接处防水大样 1:20

16 爬梯图 1:20



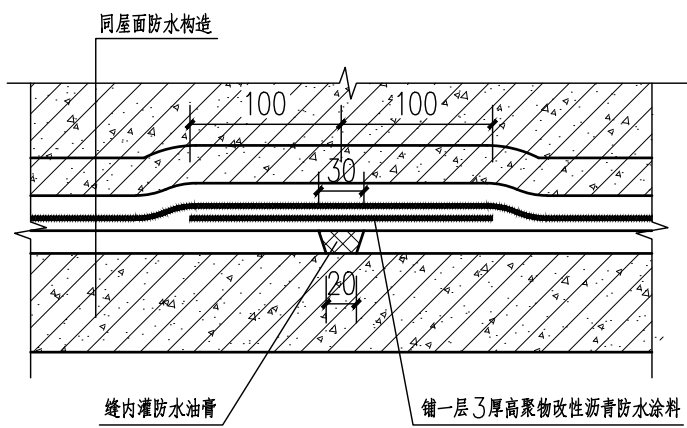
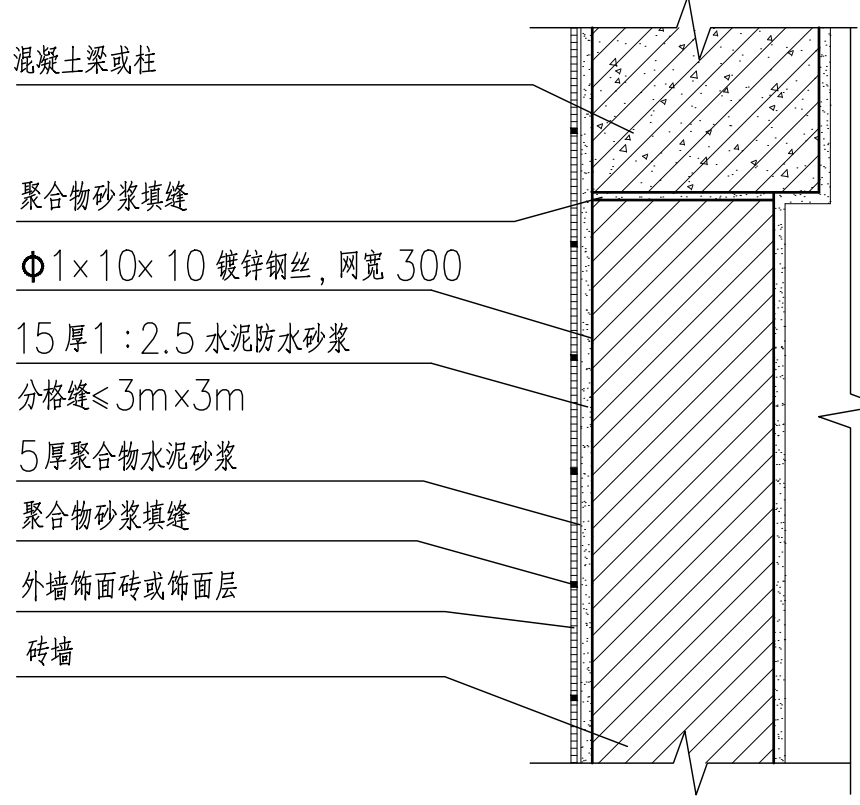
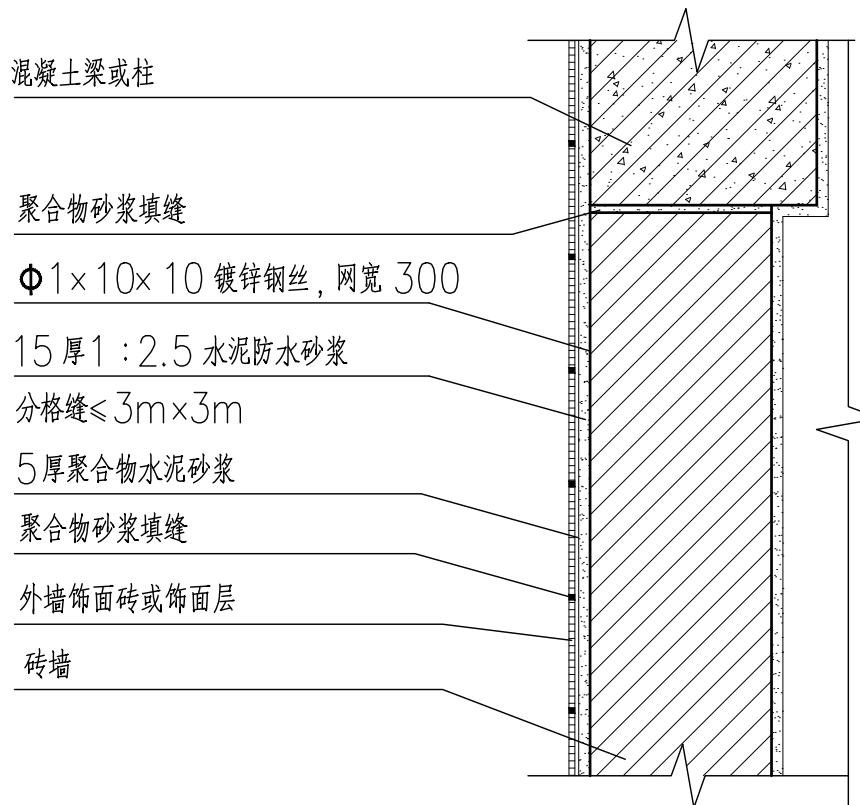
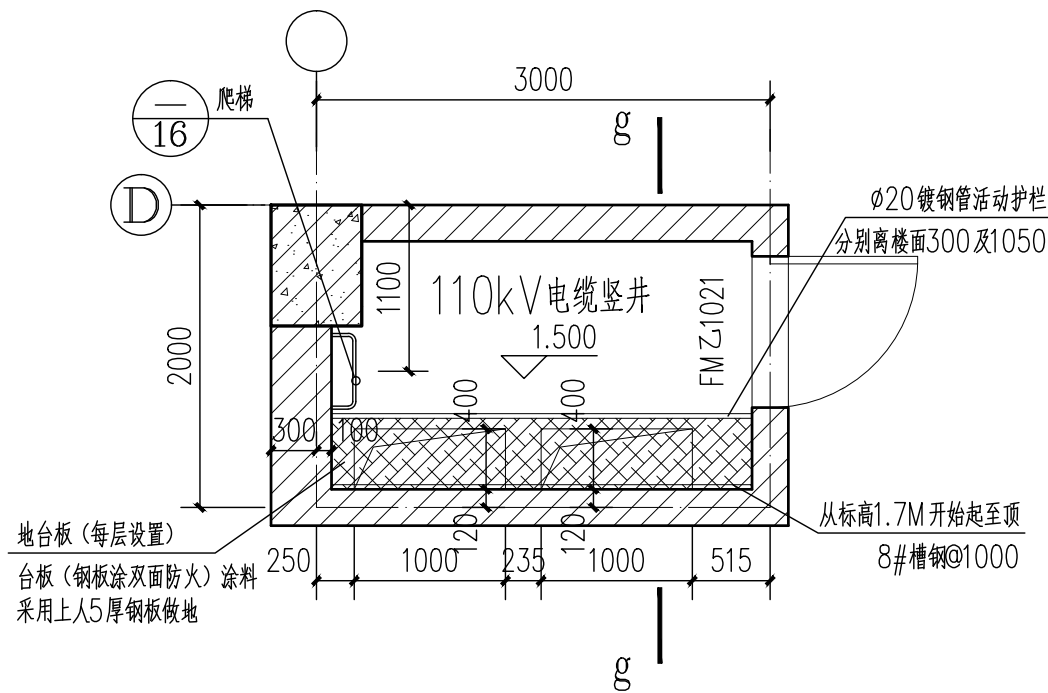
说明：
1. 门窗安装及窗台施工模块做法，详南网标准图，CSG-G4-TJ-MCAZ-01

17 g-g剖面 1:50

18 外窗台防水剖面大样 1:5

19 内（外）墙与地（楼）面交接防水剖面大样 1:5
(本大样适用于厕所、厨房)

20 滴水剖面大样 1:2
(本大样适用于所有雨蓬、挑板)



24 水泥砂浆找平层分格缝构造大样 1:5

21 110千伏电缆井大样 1:25

22 内墙防水大样 1:10
(本大样适用于厕所、厨房)

23 外墙防水水平面大样 1:10

| | | | |
|-------------------|-----|--------|-----|
| 广州汇隽电力工程设计有限公司 | | | |
| 110KV中船Ⅱ（扬帆）输变电 | | 工程 | 施工图 |
| 批准 | 蔡健威 | 设计 | 阶段 |
| 审核 | 蔡永辉 | 大样图（二） | |
| 校核 | 张松青 | | |
| 设计 | 劳剑锋 | | |
| | 张俊明 | | |
| 设计 | 卢景津 | | |
| 2021年03月 | 比例 | 1:100 | 图号 |
| B180059S-T0303-15 | | | |